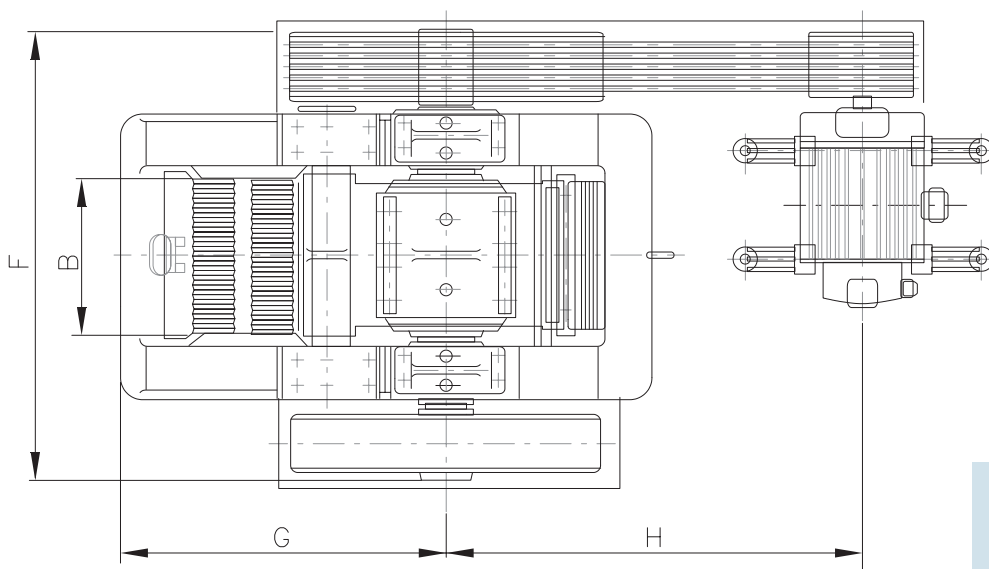


KRUSZARKI SZCZĘKOWE O PROSTYM RUCHU SZCZĘKI | seria JC-S

Kruszarki szczękowe przeznaczone są do rozdrabniania materiałów twardych i średniotwardych, jak np. bazalt, granit, rudy metali, kwarc, stłuczka szklana, wapień, piaskowiec, klinkier cementowy itp.

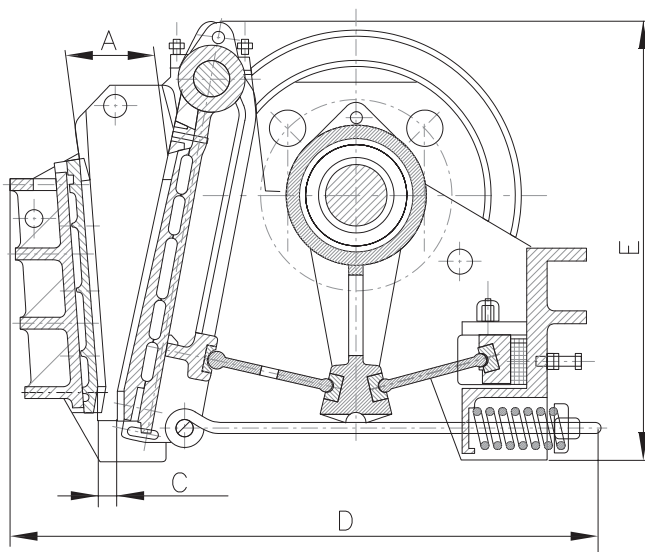
Szeroki zakres wielkości kruszarek i ich parametry techniczne pozwalają stosować je w różnych węzłach kruszenia – począwszy od wstępnego kruszenia aż do węzła produktu finalnego.

Karta katalogowa przedstawia wybrane typy kruszarek z szerokiej gamy oferowanych przez MAKRUM Project Management.



NASZE ATUTY I ROZWIĄZANIA

- regulacja szczeliny
- dobór optymalnego kształtu szczęk
- przewymiarowany wał mimośrodowy
- kompaktowy kształt niezbędny przy ciasnych zabudowach,



wymiary / typ	JC-S 40.15	JC-S 40.17	JC-S 40.20
A	400	800	1200
B	700	1000	1500
C	50÷100	80÷180	180÷280
D	3855	4500	5800
E	1634	3000	4250
F	1850	2650	4100
G	1450	2440	3740
H	1890	2605	4056

wymiary w mm

KRUSZARKI SZCZĘKOWE O PROSTYM RUCHU SZCZĘKI seria JC-S

CHARAKTERYSTYKA TECHNICZNA

parametry / typ		JC-S 40.15	JC-S 40.17	JC-S 40.20
wielkość wlotu	mm	400x700	800x1000	1200x1500
zakres regulacji wielkości szczeliny wylotowej	mm	50÷100	80÷180	180÷280
maksymalna wielkość materiału wejściowego	mm	350	750	1000÷1350
wydajność	m ³ /h	15÷35	35÷90	120÷200
moc silnika napędowego	kW	40	75	2 x 75
masa największego zespołu	Mg	4,98	14,0	74,36
masa kruszarki	Mg	11,95	38,1	130

parametry kruszarek należy każdorazowo ustalić z producentem

Teoretyczny wykres uziarnienia dla kruszarek szczękowych.

