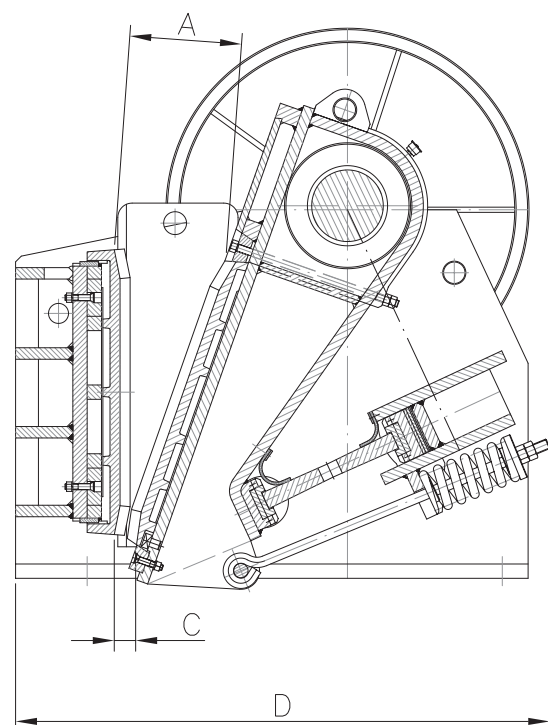
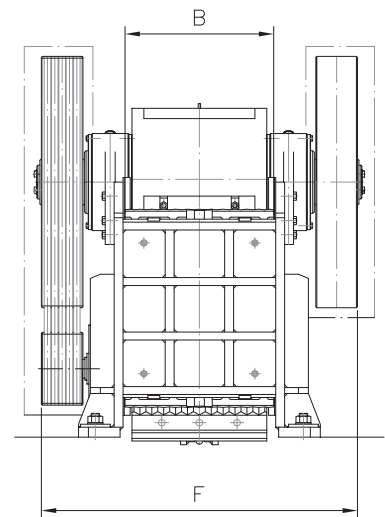
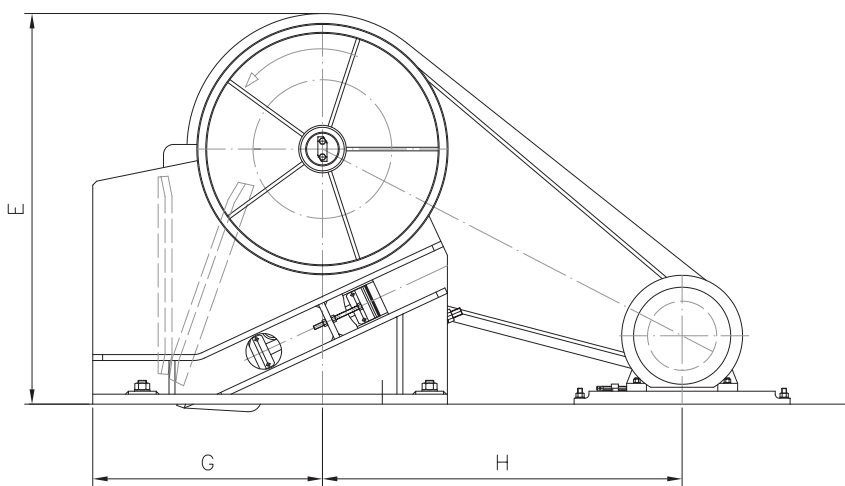
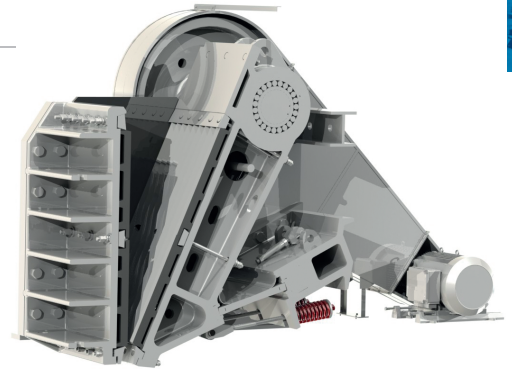


# KRUSZARKI SZCZĘKOWE O ZŁOŻONYM RUCHU SZCZĘKI | seria JC-C

Kruszarki szczękowe przeznaczone są do rozdrabniania materiałów twardych i średnio twardych, jak np. bazalt, granit, rudy metali, kwarc, stłuczka szklana, wapień, piaskowiec, klinkier cementowy itp.

Szeroki zakres wielkości kruszarek i ich parametry techniczne pozwalają stosować je w różnych węzłach kruszenia – począwszy od wstępnego kruszenia aż do węzła produktu finalnego.

Karta katalogowa przedstawia wybrane typy kruszarek z szerokiej gamy oferowanych przez MAKRUM Project Management.



## NASZE ATUTY I ROZWIĄZANIA

- płynna regulacja szczeliny ①
- dobór optymalnego kształtu szczęk
- przewymiarowany wał mimośrodowy
- rozpora serwisowa szczęki ruchomej ②
- demontowana szczęka stała

# MASZYNY KRUSZĄCO - MIELĄCE

## KRUSZARKI SZCZĘKOWE O ZŁOŻONYM RUCHU SZCZĘKI seria JC-C

### CHARAKTERYSTYKA TECHNICZNA

wymiary / typ	JC-C 44.41	JC-C 44.42	JC-C 44.43	JC-C 44.44	JC-C 44.45	JC-C 44.46
A	180 ÷ 200	250 ÷ 320	375 ÷ 425	500 ÷ 550	750 ÷ 800	900
B	300	600	700	800	1000	1200
C	8 ÷ 25	15 ÷ 100	40 ÷ 100	50 ÷ 130	80 ÷ 200	125 ÷ 250
D	950	1300	1950	2100	2650	3200
E	1075	1250	1600	2000	2900	3250
F	890	1250	1750	1900	2100	2500
G	555	850	1350	1440	1950	2250
H	840	950	1700	1740	2400	2750

wymiary w mm

parametry / typ		JC-C 44.41	JC-C 44.42	JC-C 44.43	JC-C 44.44	JC-C 44.45	JC-C 44.46
szerokość komory	mm	180÷200	250÷320	375÷425	500÷550	750÷800	900
długość komory	mm	300	600	700	800	1000	1200
maksymalna wielkość nadawy	mm	120÷150	200÷270	320÷375	450÷500	650÷700	750
zakres regulacji szczeliny	mm	8÷25	15÷100	40÷100	50÷130	80÷200	125÷250
wydajność	m <sup>3</sup> /h	0,5÷6	5÷40	12,5÷62,5	22÷94	62÷250	125÷375
moc napędu	kW	11	30	45	55	75÷90	110
masa kruszarki:	Mg						
- bez napędu		1,22	3,1	7,6	12,4	28	41,3
- na fundamencie		1,42	3,5	8,4	14,3	30	44
- na ramie		-	3,9	10	-	-	-
- masa największego zespołu		0,6	1,62	-	6,4	15	22,6

parametry kruszarek należy każdorazowo ustalić z producentem

